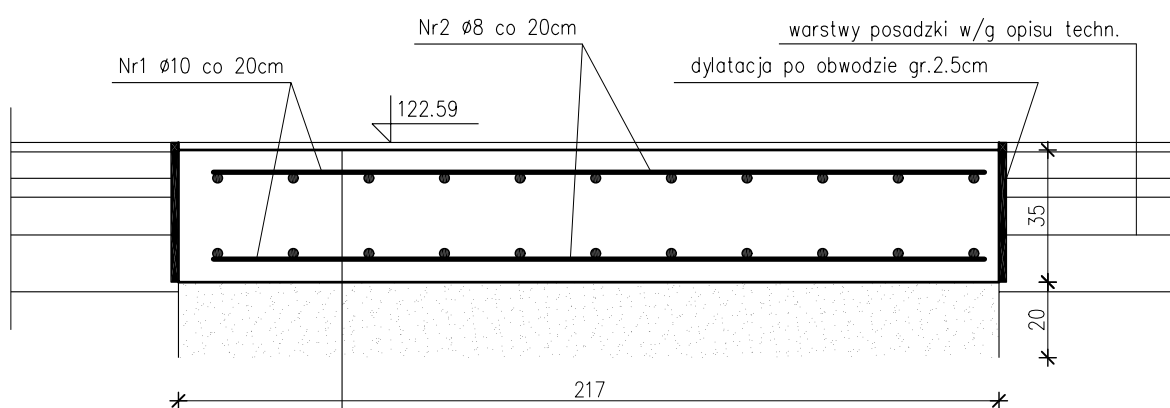


Fundament pod agregat



Gres na klej
 Beton C 16/20 gr.35cm
 (fundament 217x142cm)
 Podsypka piaskowa 20cm

BETON C16/20
Stal RB400

ZAKŁAD PROJEKTOWANIA WODOCIĄGÓW I KANALIZACJI W OLSZTYNIE

Obiekt: Rozbudowa SUW Szqbruk

Adres:
 m. Szqbruk
 Gmina Gietrzwałd

Rysunek: Fundament pod agregat
 SMG-40JD

Nr rys:

15

Projektował:

mgr inż. Renata Glińska-Panfiłow
 upr. bud. nr 77/85/OL

Skala:

1:20

Data:

05.2016

Branża:

bud.